

ZASOBNIKI ZŁĄCZOWE

ZZ-PE-0, ZZ-PE-1 i ZZ-PE-1W ZZ-PE-2 i ZZ-PE-2W

do ochrony mufy złączowej, zapasu kabli światłowodowych i telekomunikacyjnych

MATERIAŁ

- polietylen

TYPY:

- ZZ-PE-0
- ZZ-PE-1 i ZZ-PE-1W jednozłączowe
- ZZ-PE-2 i ZZ-PE-2W dwuzłączowe

PRZEZNACZENIE

do zabudowy w sieciach telekomunikacyjnych

ZALETY

- niewielki ciężar
- doskonała szczelność
- łatwość i szybkość montażu
- możliwość montażu w trudnych warunkach
- łatwość rozbudowy sieci
- łatwość utrzymania czystości
- trwałość wyrobu
- odporność na niskie temperatury
- możliwość recyklingu





OPIS TECHNICZNY

„ELPLAST+” Sp. z o.o. produkuje zasobniki telekomunikacyjne:

- ZZ-PE-0,
- ZZ-PE-1 i ZZ-PE-1W jednozłączowe,
- ZZ-PE-2 i ZZ-PE-2W dwuzłączowe.

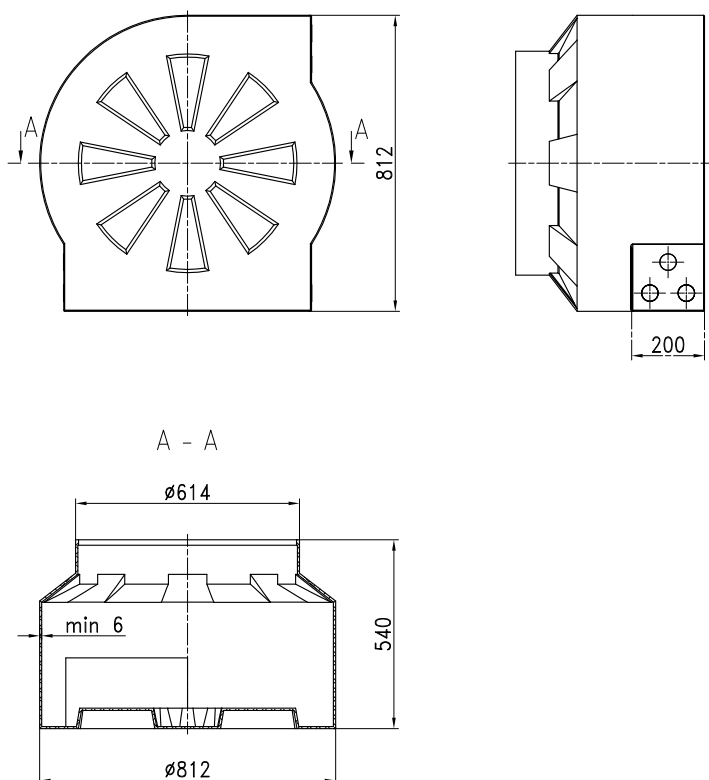
Zasobniki są produkowane z polietylenu i stanowią doskonałą alternatywę dla swoich odpowiedników wykonywanych w tradycyjny sposób np. z betonu.

Zasobniki składają się z korpusu, polietylenowej pokrywy oraz uszczelki pod pokrywą. Czołowe płaskie dołoty w narożnikach umożliwiają wprowadzenia do zasobników rur standardowo o

średnicy $\varnothing 32$ mm, $\varnothing 40$ mm i $\varnothing 50$ mm. Wprowadzanie rur można realizować przy pomocy: uszczelki gumowej, dogrzewanych półzłączek, dogrzewanych króćców lub przy pomocy półzłączek z gwintem i nakrętką. Montaż uszczelki gumowej i półzłączek z gwintem i nakrętką możliwy jest do zrealizowania na placu budowy.

ZASOBNIKI ZZ-PE-0

Stosowane głównie do zabudowy w sieciach telekomunikacyjnych i przeznaczone do ochrony zapasu kabla światłowodowego układanego w rurociągu kablowym.



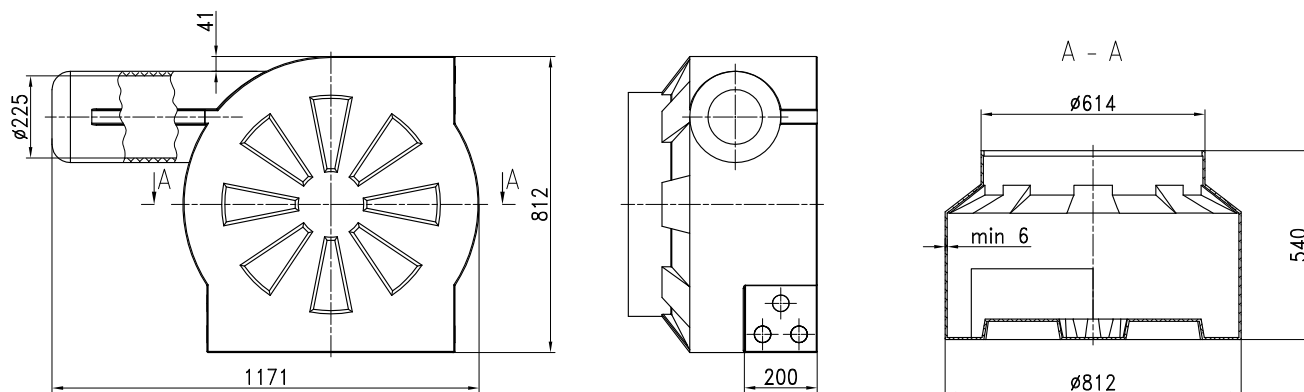
Korpus zasobnika ZZ-PE-0



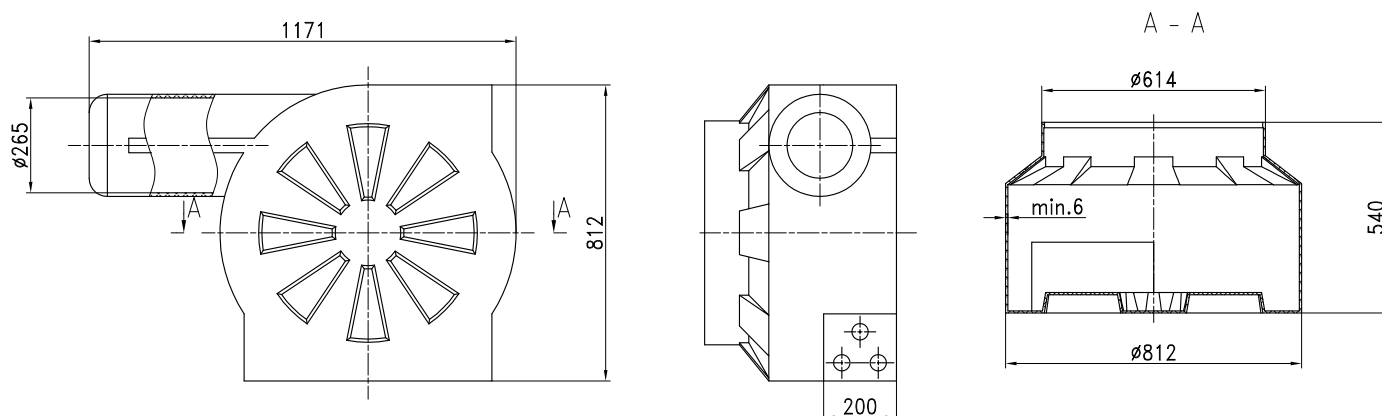
ZASOBNIKI ZZ-PE-1 I ZZ-PE-1W

Zasobniki te stosowane są do zabudowy w sieciach telekomunikacyjnych i przeznaczone do ochrony mufy złączowej i zapasu kabla światłowodowego układanego w rurociągu kablowym.

W porównaniu do ZZ-PE-1, typ ZZ-PE 1W ma zwiększoną średnicę komory mufowej.



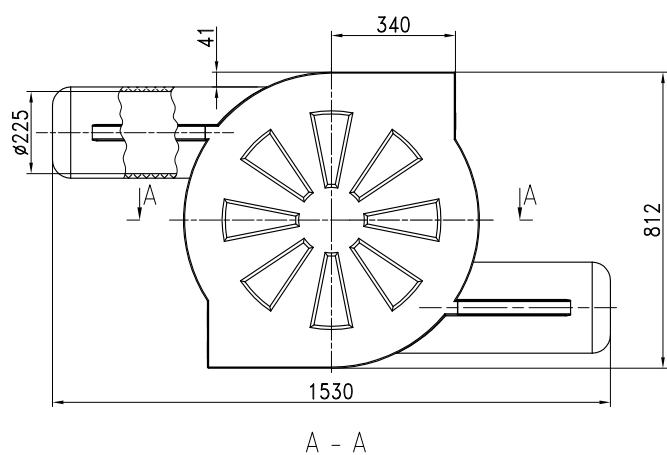
Korpus zasobnika ZZ-PE-1



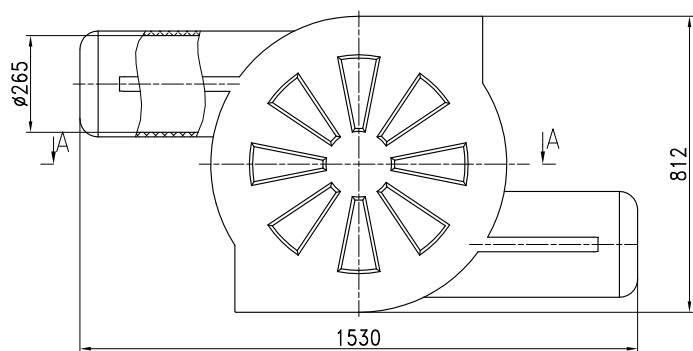
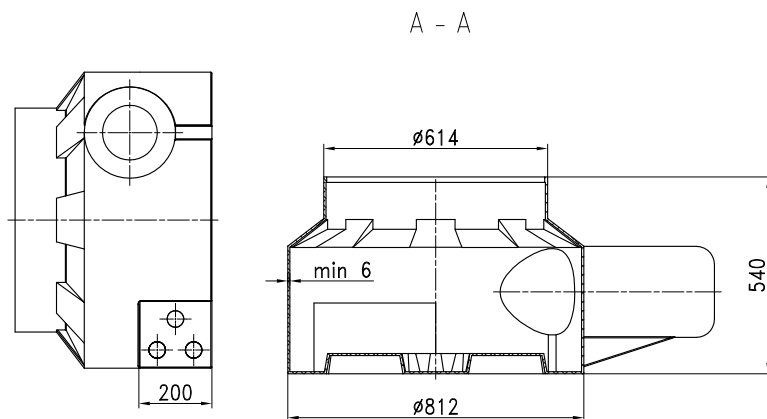
Korpus zasobnika ZZ-PE-1W

ZASOBNIKI ZZ-PE-2 I ZZ-PE-2W

Stosowane w sieciach telekomunikacyjnych do ochrony mufy złączowej i zapasu kabla światłowodowego układanego w rurociągu kablowym. W porównaniu do ZZ-PE-2, model ZZ-PE-2W ma zwiększoną średnicę komór mufowych.



Korpus zasobnika ZZ-PE-2



Korpus zasobnika ZZ-PE-2W

