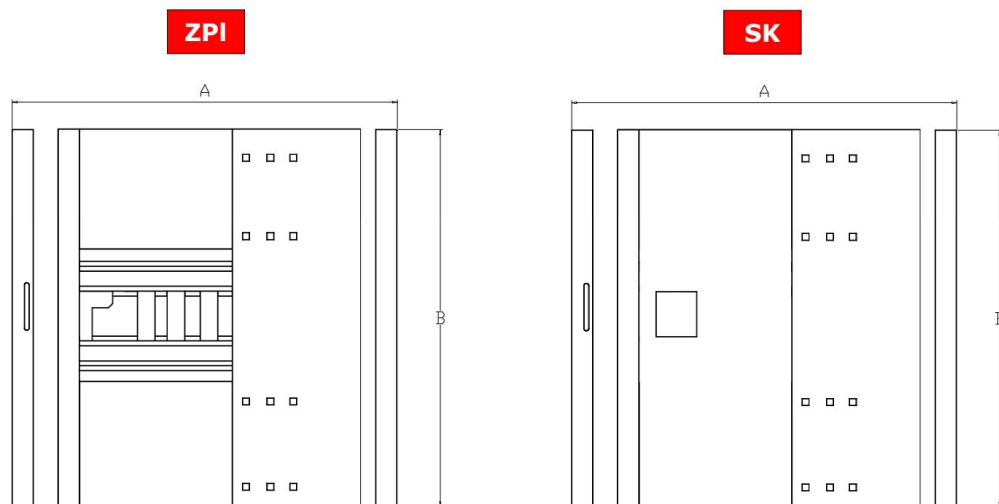


KARTA KATALOGOWA

DODATKOWYCH (WEWNĘTRZNYCH) POKRYW STUDNI KABLOWYCH



Uwaga:

- masa dotyczy wyjmowanej płyty bez elementów mocujących
- do każdej pokrywy dołączane są wkręty (8x80) z kołkami rozporowymi (12x60)

Oznaczenie:

ZPI - listwowa

ZPIs - listwowa SMES

SK - płytowa

RC - rama ciężka

RL1 - rama lekka pojedyncza

RL2 - rama lekka podwójna

c, m - pokrywa cynkowana, malowana

Lp.	Oznaczenie	Numer katalogowy	Wymiary [mm]			Masa [kg]
			A min.	A max.	B	
1.	ZPIRL1	AL 111.00	410	475	430	6,40
2.	ZPIsRL1	AL 112.00	410	475	390	5,20
3.	ZPIRL2	AL 113.00	445	515	890	12,50
4.	ZPIsRL2	AL 114.00	445	515	840	11,20
5.	ZPIRC	AL 115.00	520	580	890	14,00
6.	ZPIsRC	AL 116.00	520	580	840	12,70
7.	ZPSK-1	AL 117.00	415	475	430	6,40
8.	ZPSK-2	AL 118.00	440	510	890	11,20
9.	ZPSK-O2	AL 119.00	415	485	890	10,00
10.	ZPSK-6	AL 120.00	515	580	890	14,00

WEWNĘTRZNA POKRYWA ZABEZPIEZAJĄCA STUDNIE KABLOWE

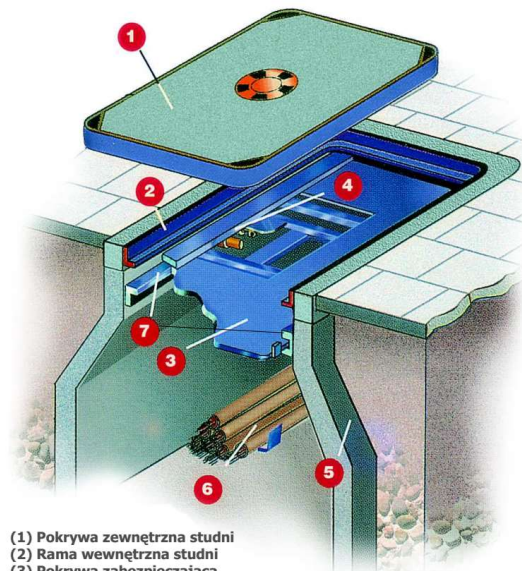
Stosuje się do wszystkich znormalizowanych studni kablowych stosowanych w polskiej telekomunikacji. Ponadto pokrywy rozsuwane poprzez regulację ich szerokości można w prosty sposób dostosować do studni odbiegających od norm.

Jej celem jest zabezpieczenie studni przed dostępem do niej osób nieuprawnionych oraz przed kradzieżami.

Istotą rozwiązania jest płyta stalowa zamykająca właz studni kablowej, która instalowana jest pod istniejącą pokrywą zewnętrzną.

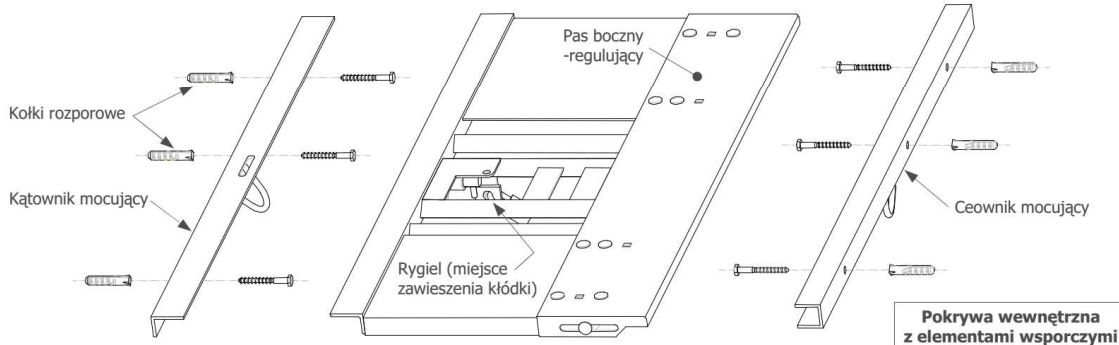
Otwarcie i zdjęcie pokrywy przez użytkownika jest proste i możliwe do wykonania przez jedną osobę a elementy mocujące pokrywy nie utrudniają wchodzenia i wychodzenia ze studni.

Otworki i szczeliny znajdujące się w pokrywie umożliwiają dobre przewietrzanie wnętrza studni oraz pozwalają na wprowadzenie czujnika w celu kontroli obecności gazu.



(1) Pokrywa zewnętrzna studni
(2) Rama wewnętrzna studni
(3) Pokrywa zabezpieczająca
(4) Zamek systemowy (5) Konstrukcja betonowa studni
(6) Kable sieci telekomunikacyjnej (7) Elementy mocujące

INFORMACJE TECHNICZNE



Zamocowanie pokrywy w studni kablowej nie zmienia dotychczasowej konstrukcji studni, ram i pokrywy; wymaga wywiercenia 4 lub 6 otworów 12 mm w betonowej części gardzieli studni w celu osadzenia w nich kołków rozporowych. Przy pomocy kołków przytwierdzony jest ceownik i kątownik stanowiący oparcie wewnętrznej pokrywy listwowej. Płytko-kratowa konstrukcja zapewnia skuteczną ochronę przed włamaniem z góry. Właściwie konstruowany i umieszczony rygiel blokowany zamkiem systemowym jest trudny do wyłamania.

CENNIK NETTO (bez zamka systemowego oraz kłódki)

Typ pokrywy /zabezpieczenia	Cena jedn. /netto/	Rodzaj studni kablowej	Długość pokrywy i zakres regulacji szerokości
TP - system zamykania: zamek oraz kłódka			
ZPIRCc (SK-6 TP)	212 zł	*SK-6, SKR-2, SKMP 3(4), *SKO-2(4,6)	89cm x reg. 52÷58cm
ZPIRL2c (SK-2 TP)	202 zł	SK-2, SKR-1	89cm x reg. 44,5÷51,5cm
ZPIRL1c (SK-1 TP)	126 zł	SK-1, SKO-1	43cm x reg. 41÷47,5cm
Netia - system zamykania: kłódka			
ZPSK-6 (SK-6 Netia)	206 zł	*SK-6, SKR-2, SKMP 3(4), *SKO-2(4,6)	89cm x reg. 51,5÷58cm
ZPSK-2 (SK-2 Netia)	195 zł	SK-2, SKR-1	89cm x reg. 44÷51cm
ZPSK-O2 (SK-O2 Netia)	192 zł	SK-2, SKR-1	89cm x reg. 41,5÷48,5cm
ZPSK-1 (SK-1 Netia)	133 zł	SK-1, SKO-1	43cm x reg. 41,5÷47,5cm

* - przed doбором typu pokrywy/zabezpieczenia do tych rodzajów studni, należy podać producenta studni kablowych lub jej szerokość

Zapewniamy możliwość produkcji pokryw dostosowanych do włazów studni kablowych o innych wymiarach.

Produkt posiada Aprobataę Techniczną Instytutu Łączności dopuszczającą do stosowania w budownictwie (zgodnie z art.10 ustawy Prawo Budowlane -Dz.U. Nr 207 z 2003r.)

Gwarancja: Producent udziela 24 miesięcznej gwarancji na konstrukcję stalową pokrywy i 12 miesięcznej gwarancji na powłoki antykorozyjne.